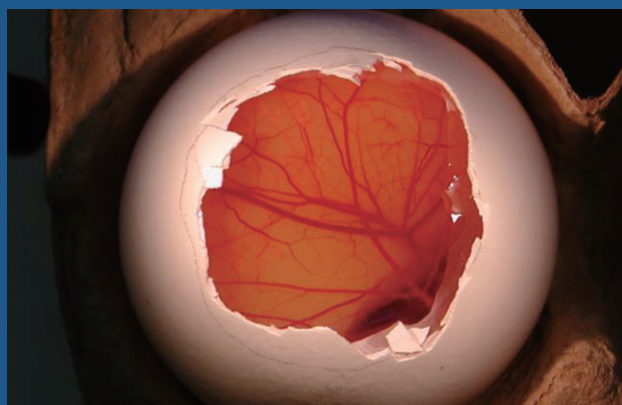


鸡胚绒毛尿囊膜试验 (HET-CAM——排除化学刺激)

目的

根据鸡蛋黏膜上发生的变化定量测试材料的刺激作用，由此评估皮肤刺激的潜在风险。该测试评估的是整体风险，并不针对单个物质进行分析。



说明

根据动物试验替代法数据库(DB-ALM)的方法摘要第96号，鸡胚绒毛尿囊膜试验(HET-CAM)是公认的兔眼动物试验(Draize试验)的替代方法，对于该测试海恩斯坦实验室已获得德国国家认证委员会(DAKKS)认证。

进行鸡胚绒毛尿囊膜试验(HAT-CAM)的前提条件是通过细胞毒性测试。基于实验目的，制备样品材料的提取物，并将其置于鸡蛋的尿囊绒毛膜上(CAM)几分钟，某些纺织品、面霜、软膏、溶液可直接作用于CAM，根据终点法在立体放大器下确定CAM上凝血、出血和血管溶解三种反应类型的强度，并记录三种程度的刺激结果(无刺激或轻度/中度/重度刺激)。

该测试尤其适合于

- 与黏膜接触的医疗器械和材料
- 供敏感人群(如过敏患者、孕妇、幼童、病人及长者)使用的纺织品
- 化妆品，健康和功能性纺织品，以及经纳米技术处理的纺织品
- 化妆品，水溶性化学品，或可能通过揉擦或绒毛进入眼睛的纺织品

您将收获

- 产品优化
- 消费者安全
- 减少投诉

营销工具 - 标签和证书

- 通过测试，产品可获得“生物安全”证书。

测试样品要求

总则

- 技术前提：样品必须通过细胞毒性测试
- 若染料、助剂或添加剂的使用剂量不同，考虑最坏情况，请务必选择用量最大的产品
- 如果是现成样品，请寄送完整的产品
- 测试样品必须单独包装，如使用塑料袋独立包装，以避免在运输过程中受到污染
- 请注明样品的恰当名称和具体说明（材料成分、物品编号等）

材料数量

- 至少40g或A3尺寸的测试样品

测试周期

- 通过细胞毒性测试后的10-15个工作日
- 请注意，尽管测试执行时间相对较短，但受鸡胚供应影响，测试可能需要一段时间才能完成。